

曲面・鏡面外観検査ロボット HS-IR100

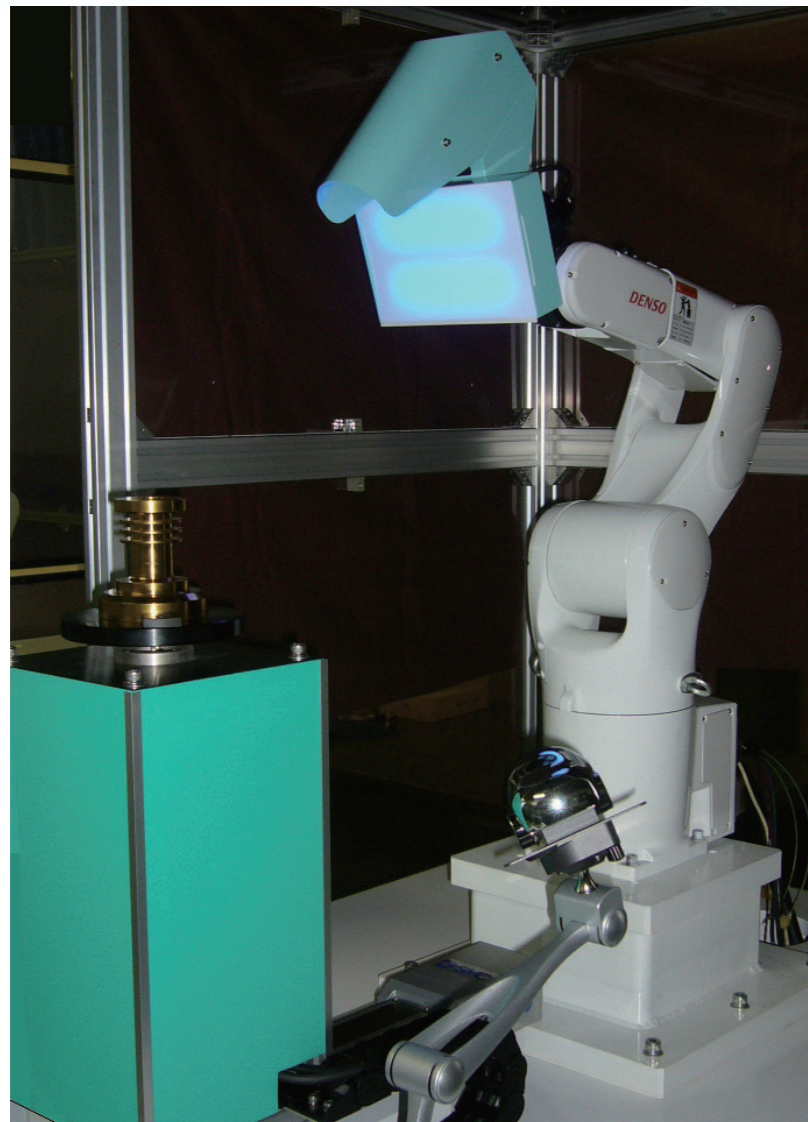
Curved surface and specular inspection device

協賛出展 引地精工株式会社

曲面で且つ鏡面ワークの外観検査を実現。

The new HR-IR100 have achieved curved and mirror surface inspections.

展示機概要



- 曲面で且つ鏡面の完成品の検査、または加工仕上げ等の途中工程でのキズ、欠け、打痕、ピンホール等の検査に効果を発揮します。
- 多関節ロボットに当社独自の特殊光学ヘッドを搭載することで、立体的な対象物の曲面に沿って分割撮像し、対象物全体を検査できます。
- 検査設定、結果表示などの検査に必要な条件設定を容易に行える基本ソフトを、標準装備しています。



外観検査ソフト

仕様 [Specification]

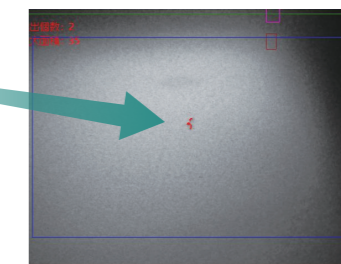
- 主要構成**
 - ・6軸多関節ロボット (VP、VS、VMシリーズ)
 - ・画像処理装置 (処理ソフト:HALCON)
 - ・画像設定ソフト
 - ・結果表示ソフト
- 検査能力**
 - ・カケ、ブツ、汚れ.....φ0.5mm以上
 - ・キズ、ピンホール.....0.2mm以上

用途 [Usage]

- 自動車関連部品、家電品等の完成品検査
- プレス、成形品の工程内検査
- 組立工程内検査



ワーク例



欠陥検出画像